



## Urząd Gminy Siemiatycze

---

### Baza Turystyczno-Rekreacyjna

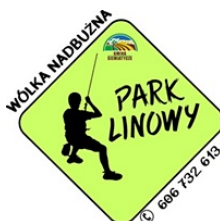


**Baza Turystyczno - Rekreatywna**, której właścicielem jest Gmina Siemiatycze, znajduje się w miejscowości Wólka Nadbużna (ok. 5 km do Siemiatycz).

W jej skład wchodzi:

- park linowy,
- domki letniskowe
- świetlica z poddaszem użytkowym (tzw. schronisko),
- plac zabaw dla dzieci,
- siłownia zewnętrzna,

- urządzenia rekreacyjne (eurobungee, zjeżdżalnia dmuchana),
- wiata ogniskowa,
- pole namiotowe,
- miejsca dla kamperów.



**Główny obiekt Bazy - park linowy** powstał w 2014 r. w Gminie Siemiatycze z projektu unijnego realizowanego w ramach działania „Odnowa i rozwój wsi” objętego PROW na lata 2007 – 2013. Obiekt został wkomponowany w naturalny drzewostan sosnowy. Składa się z różnego rodzaju przeszkód linowych, zbudowany z lin (syntetyczna, stalowa lub naturalna), belek i innych elementów. Przeszkody są umieszczone na różnych wysokościach na drzewach. Podczas projektowania obiektu zwrócono szczególną uwagę na bezpieczeństwo osób korzystających z tras linowych. Park posiada asekurację ciągłą, siatkę bezpieczeństwa pod całą trasą dla najmłodszych oraz wykwalifikowaną kadrę instruktorską. Na park składają się dwie trasy - MALUCH (dla dzieci od lat 3), oraz JUNIOR (dla dzieci starszych, młodzieży, dorosłych, min. 130 cm wzrostu). Uwaga - przychodząc do parku należy mieć: sportowe lekkie buty, długie spodnie, związane włosy.

## OPIS TRAS

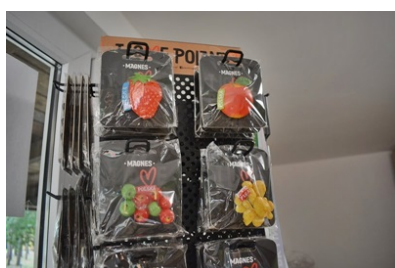
**Baza dysponuje** 39 miejscami noclegowymi w domkach letniskowych (łącznie 26 miejsc) oraz schronisku (13 miejsc). Domki są: 3,4 i 5-osobowe. W każdym domku znajduje się: łazienka z toaletą, aneks kuchenny z kuchenką gazową, ogrzewanie elektryczne. Domki są wyposażone w akcesoria kuchenne (talerze, garnki, sztućce, kubki itp.).

## REGULAMIN UŻYTKOWANIA DOMKÓW

**tel. 605 732 613**

**BAZA otwarta jest w sezonie letnim (najczęściej od maja, do września/października).**

Na terenie Bazy znajduje się PUNKT INFORMACJI TURYSTYCZNEJ, z ofertą bezpłatnych folderów, przewodników i ulotek turystycznych, oraz sprzedażą drobnych pamiątek.



---

**Source URL:** <https://www.gminasiemiatyczne.pl/strona/609-baza-turystyczno-rekreacyjna>